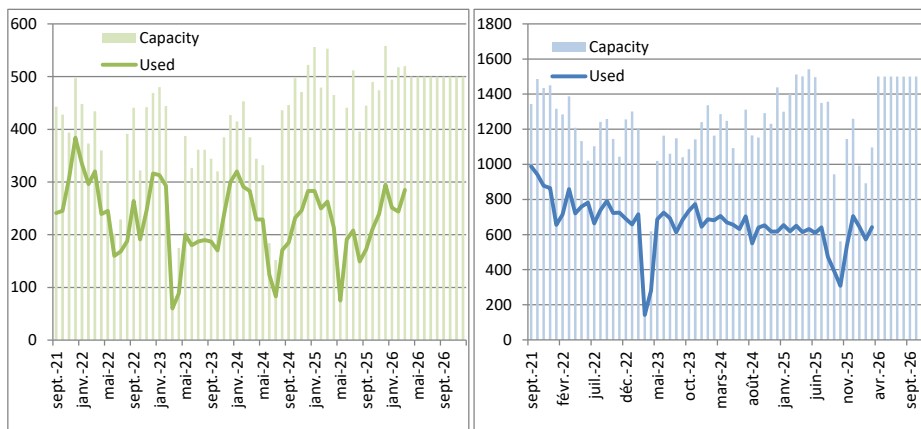


Updated on:
10/04/2026



month-year	Montoir-de-Bretagne			Fos (Tonkin + Cavaou)		
	Capacity	Used	% used	Capacity	Used	% used
sept.-21	443	241	54,4%	1344	989	73,6%
oct.-21	428	245	57,2%	1486	942	63,4%
nov.-21	394	306	77,7%	1435	878	61,2%
déc.-21	497	384	77,3%	1450	865	59,7%
janv.-22	448	335	74,8%	1316	655	49,8%
févr.-22	373	296	79,4%	1284	714	55,6%
mars-22	434	320	73,7%	1387	859	61,9%
avr.-22	360	239	66,4%	1208	720	59,6%
mai-22	301	245	81,4%	1133	759	67,0%
juin-22	202	160	79,2%	1020	782	76,7%
juil.-22	229	168	73,4%	1103	664	60,2%
août-22	391	188	48,1%	1242	739	59,5%
sept.-22	441	264	59,9%	1258	792	63,0%
oct.-22	322	191	59,3%	1145	723	63,1%
nov.-22	442	246	55,7%	1044	725	69,4%
déc.-22	469	316	67,4%	1256	690	54,9%
janv.-23	480	313	65,2%	1301	657	50,5%
févr.-23	444	293	66,0%	1200	716	59,7%
mars-23	83	60	74,7%	217	142	65,4%
avr.-23	175	89	53,1%	618	281	45,5%
mai-23	387	200	52,7%	1019	687	67,4%
juin-23	327	180	56,0%	1164	725	62,3%
juil.-23	361	187	52,9%	1060	693	65,4%
août-23	361	190	54,3%	1148	613	53,4%
sept.-23	344	187	55,2%	1040	685	65,9%
oct.-23	320	170	53,8%	1086	736	67,8%
nov.-23	385	238	61,8%	1142	774	67,8%
déc.-23	427	300	70,5%	1240	645	52,0%
janv.-24	415	320	77,8%	1336	687	51,4%
févr.-24	453	291	64,7%	1163	681	58,6%
mars-24	385	283	74,0%	1286	706	54,9%
avr.-24	344	229	67,4%	1248	670	53,7%
mai-24	332	229	69,3%	1093	656	60,0%
juin-24	184	124	67,4%	999	631	63,2%
juil.-24	152	83	54,6%	1312	704	53,7%
août-24	436	171	39,9%	1165	550	47,2%
sept.-24	446	185	42,6%	1153	640	55,5%
oct.-24	497	232	47,9%	1292	653	50,5%
nov.-24	471	246	52,7%	1231	617	50,1%
déc.-24	522	283	54,2%	1439	617	42,9%
janv.-25	556	283	52,0%	1300	654	50,3%
févr.-25	479	250	52,4%	1401	618	44,1%
mars-25	553	263	47,7%	1512	651	43,1%
avr.-25	465	213	47,7%	1501	614	40,9%
mai-25	111	75	71,2%	1542	632	41,0%
juin-25	441	191	44,0%	1497	609	40,7%
juil.-25	512	208	42,6%	1349	641	47,5%
août-25	396	149	39,6%	1357	473	34,9%
sept.-25	445	172	39,8%	943	392	41,6%
oct.-25	490	211	45,3%	562	308	54,8%
nov.-25	474	239	50,6%	1145	536	46,8%
déc.-25	558	295	52,9%	1259	705	56,0%
janv.-26	494	251	50,8%	993	644	64,9%
févr.-26	518	244	47,1%	892	572	64,1%
mars-26	520	285	54,8%	1096	642	58,6%