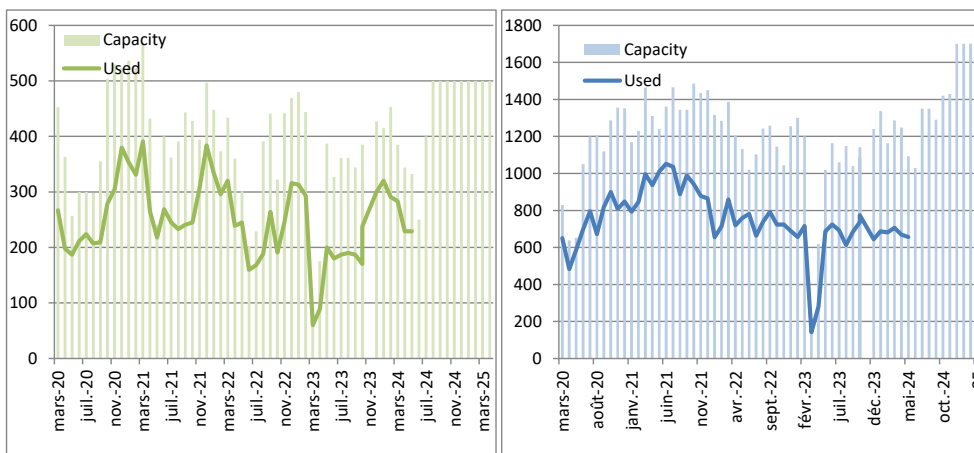


Updated on:  
10/06/2024



month-year	Montoir-de-Bretagne			Fos (Tonkin + Cavaou)		
	Capacity	Used	% used	Capacity	Used	% used
mars-20	453	267	58,9%	830	651	78,4%
avr.-20	363	198	54,5%	638	483	75,7%
mai-20	257	187	72,8%	653	587	89,9%
juin-20	300	211	70,3%	1050	697	66,4%
juil.-20	300	224	74,7%	1199	796	66,4%
août-20	298	207	69,5%	1208	672	55,6%
sept.-20	355	209	58,9%	1120	817	72,9%
oct.-20	503	279	55,5%	1287	900	69,9%
nov.-20	530	305	57,5%	1356	808	59,6%
déc.-20	523	380	72,7%	1352	849	62,8%
janv.-21	536	353	65,9%	1170	794	67,9%
févr.-21	523	331	63,3%	1230	846	68,8%
mars-21	570	391	68,6%	1464	997	68,1%
avr.-21	432	265	61,3%	1310	937	71,5%
mai-21	241	218	90,5%	1240	1010	81,5%
juin-21	400	269	67,3%	1360	1052	77,4%
juil.-21	362	245	67,7%	1465	1036	70,7%
août-21	391	233	59,6%	1345	888	66,0%
sept.-21	443	241	54,4%	1344	989	73,6%
oct.-21	428	245	57,2%	1486	942	63,4%
nov.-21	394	306	77,7%	1435	878	61,2%
déc.-21	497	384	77,3%	1450	865	59,7%
janv.-22	448	335	74,8%	1316	655	49,8%
févr.-22	373	296	79,4%	1284	714	55,6%
mars-22	434	320	73,7%	1387	859	61,9%
avr.-22	360	239	66,4%	1208	720	59,6%
mai-22	301	245	81,4%	1133	759	67,0%
juin-22	202	160	79,2%	1020	782	76,7%
juil.-22	229	168	73,4%	1103	664	60,2%
août-22	391	188	48,1%	1242	739	59,5%
sept.-22	441	264	59,9%	1258	792	63,0%
oct.-22	322	191	59,3%	1145	723	63,1%
nov.-22	442	246	55,7%	1044	725	69,4%
déc.-22	469	316	67,4%	1256	690	54,9%
janv.-23	480	313	65,2%	1301	657	50,5%
févr.-23	444	293	66,0%	1200	716	59,7%
mars-23	83	60	74,7%	217	142	65,4%
avr.-23	175	89	53,1%	618	281	45,5%
mai-23	387	200	52,7%	1019	687	67,4%
juin-23	327	180	56,0%	1164	725	62,3%
juil.-23	361	187	52,9%	1060	693	65,4%
août-23	361	190	54,3%	1148	613	53,4%
sept.-23	344	187	55,2%	1040	685	65,9%
oct.-23	320	170	53,8%	1086	736	67,8%
oct.-23	385	238	61,8%	1142	774	67,8%
déc.-23	427	300	70,5%	1240	645	52,0%
janv.-24	415	320	77,8%	1336	687	51,4%
févr.-24	453	291	64,7%	1163	681	58,6%
mars-24	385	283	74,0%	1286	706	54,9%
avr.-24	344	229	67,4%	1248	670	53,7%
mai-24	332	229	69,3%	1093	656	60,0%