

eLengy



© ENGIE / MIRC / A. Meissner

# FAITS & CHIFFRES 2015



© ENGIE / MIRC / A. Meissner

Une société de 



**840 000** m<sup>3</sup> de GNL  
CAPACITÉ DE STOCKAGE



**21,25** milliards de m<sup>3</sup>  
de gaz naturel  
CAPACITÉ DE REGAZÉIFICATION



**113** DÉCHARGEMENTS

**8** RECHARGEMENTS  
de navire en GNL

**1 538** CHARGEMENTS  
de camions-citernes



**376** COLLABORATEURS



**33** CLIENTS  
pour Elengy et sa filiale Fosmax LNG



**319** millions d'euros

CHIFFRE D'AFFAIRES  
DES CONTRATS ATM  
(Accès des tiers aux Terminaux  
Méthaniers)



**71,3** TWh DÉCHARGÉS,  
(421,2 TWh consommés annuellement  
en France)



**3** MISSIONS INTERNATIONALES  
de longue durée : Indonésie,  
Emirats Arabes Unis

**3** NOUVEAUX CONTRATS-CADRES  
de prestations techniques : Indonésie,  
Inde, Philippines



**+ de 300**  
VISITEURS SUR NOS SITES EN 2015  
**+ de 7600** visiteurs sur les  
terminaux Elengy depuis 2006

# FAITS & CHIFFRES 2015

## FÉVRIER

► **Signature d'un accord**  
pour l'intégration professionnelle  
des travailleurs handicapés

## MARS

► **Lancement d'une formation**  
pour accompagner le développement  
de l'activité GNL de détail en partenariat  
avec l'IPER -Institut portuaire du Havre-

## AVRIL

► **Signature d'un partenariat avec  
Hélène Defrance** – Membre de  
l'équipe de France de Voile Olympique  
dans le cadre de sa préparation  
pour la sélection aux JO de Rio 2016



## MAI

► Le terminal méthanier de Fos Tonkin  
réalise son **100<sup>ème</sup> chargement  
de camions-citernes en GNL**



## JUIN

► Signature d'un contrat de  
transbordement long terme avec  
Novatek Gas and Power au terminal  
méthanier de Montoir-de-Bretagne



Depuis 1965

**4** TRANSBORDEMENTS DIRECTS AU TERMINAL MÉTHANIER  
DE MONTOIR-DE-BRETAGNE

## JUIN

► **Journées portes ouvertes** au terminal méthanier de Montoir-de-Bretagne



## JUILLET

► **Signature de la nouvelle politique** de Responsabilité Environnementale et Sociétale

► Le terminal méthanier de Montoir-de-Bretagne réalise son **1 000<sup>ème</sup> chargement de camions-citernes en GNL**



## SEPTEMBRE

► **Célébration des 50 ans** des terminaux méthaniers à Fos-sur-Mer



## SEPTEMBRE

► **Succès de la seconde édition des trophées de l'innovation** participative GD.ID. 1/3 des salariés ont participé aux trophées en 2015

► **Renouvellement des certifications qualité ISO 9001 et environnement ISO 14001** - 1<sup>ères</sup> certifications des activités de chargement de camions-citernes par l'organisme de certification DNV GL

## OCTOBRE

► **Mise en service du service de flexibilité hebdomadaire** à l'émission au terminal méthanier de Fos Cavaou

► **Délibération de la CRE - Commission de Régulation de l'Énergie - sur la révision tarifaire à mi-parcours** qui modifie les tarifs d'accès aux terminaux méthaniers Elengy pour 2015 et 2016

► **Journée portes ouvertes** des terminaux méthaniers de Fos-sur-Mer

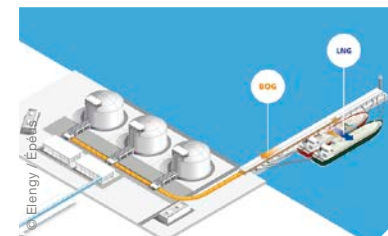


## NOVEMBRE

► Elengy participe à la réalisation d'une **formation sur l'avitaillement en GNL carburant** avec le Port du Havre dans le cadre du projet Safe Seca

## DÉCEMBRE

► **Lancement d'une offre de transbordement** au terminal méthanier de Fos Cavaou grâce à un partenariat entre Fosmax LNG et Teekay Marine Solutions Ltd



► **Formation d'une équipe de Petronet LNG** à la lutte contre les feux GNL à Fos-sur-Mer



► Augmentation de la capacité de la station de chargement de camions-citernes au terminal méthanier de Montoir-de-Bretagne : **jusqu'à 12 chargements par jour**

**+ de 160** NAVIRES MÉTHANIERES DIFFÉRENTS ONT FAIT ESCALE SUR NOS TERMINAUX

**+ de 40** RECHARGEMENTS DE NAVIRES

**+ de 9200** CARGAISONS REÇUES SUR NOS TERMINAUX

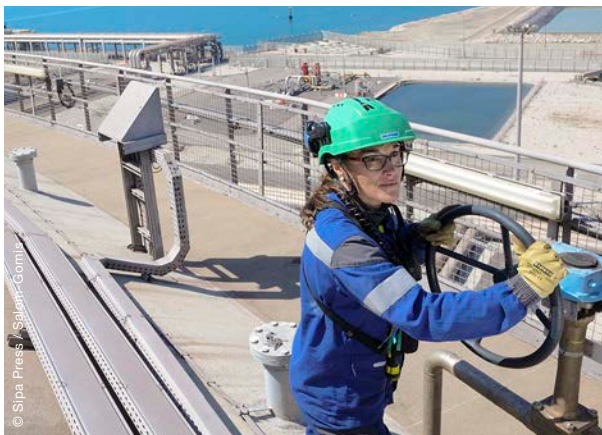


**Contact** : [elengy-communication-externe@elengy.com](mailto:elengy-communication-externe@elengy.com)

**Contact commercial** : [sales@elengy.com](mailto:sales@elengy.com)

[www.elengy.com](http://www.elengy.com)

 @Elengy



© Sipa Press / Salazar-Gomis



© ENGIE / C. Heisly

Publication: Engie - Mission Communication / Juin 2016 / Création : [www.epes.fr](http://www.epes.fr) - Document imprimé sur du papier certifié par le Forest Stewardship Council (FSC®) par un imprimeur éco-responsable ayant obtenu le label Imprim'Vert.  
Impression : Desbour-Gresil 